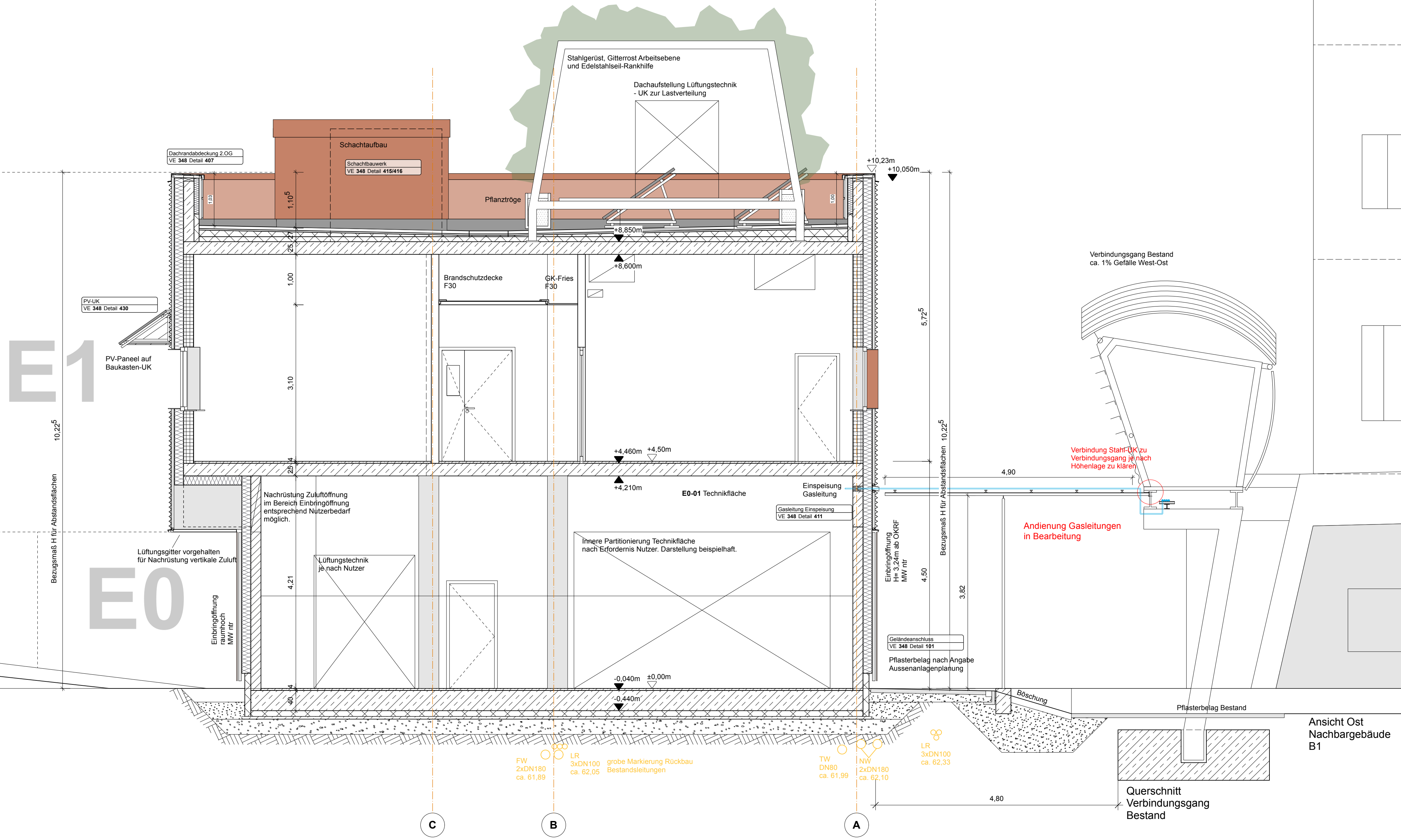


Ausschnitt Ansicht Nord
Achse 5-6
Andienung Gasleitungen



Legende
Darstellungen im Grundriss:
STB Stahlbeton
STB Fb Stahlbeton Feuerbeständig
STB BW Stahlbeton Bauart Brandwand
STB BW Stahlbeton Brandwand
GK Gipskarton
GK Fb Gipskarton Feuerbeständig
GK BW Gipskarton Brandwand
MW Mauerwerk
MW Fb Mauerwerk Feuerbeständig
MW BW Mauerwerk Bauart Brandwand
MW BW Mauerwerk Brandwand
Akustikdecke
Wanddurchbruch
Deckendurchbruch
Bodendurchbruch
Darstellungen im Schnitt:
Sauberschicht

Kurzbezeichnungen:
OKFF Oberkante Fertigfußboden
OKR Oberkante Rohfußboden
LH Lichte Höhe
FD Fertigdecke
WD Wanddurchbruch
DD Deckendurchbruch
BD Bodendurchbruch
SD Sohlendurchbruch
KBW Kernbohrung Wand
KBB Kernbohrung Boden
Raumstempel:
Raumnummer
Raumfunktion
A Fläche
LH Lichte Raumhöhe
DE BTK Decke
BO BTK Boden
Türstempel:
Türnummer
Tür-Typ
Tür-Breite
Tür-Höhe
Fensterstempel:
Fensternummer
Fenster-Typ
Fenster-Breite
Fenster-Höhe
Fenster-Rohbau (ab OKFF)
Fenster-Höhe Rohbau (ab OKFF)
bauliche Anforderungen (Feuerwiderstandsfähigkeit)
BW Brandwand
fb feuerbeständig
F90 hochfeuerhemmend
F30 hochfeuerhemmend
T90RS f90RS feuerbeständige, rauchdicht- und selbstschließende Tür
T30RS f30RS feuerbeständige, rauchdicht- und selbstschließende Tür
T30 f30RS feuerbeständige, dicht- und selbstschließende Tür
dts dicht- und selbstschließende Tür
dt dichtschließende Tür
Anleiterbares Fenster

unbedingt beachten:
die Ausführung sämtlicher
Wand-, Deckenanschlüsse
und Arbeitsfugen
(Stahlbeton, Fertigteile und
Mauerwerk) sind der
Schalplanung zu entnehmen

Korrektur Höhenkoten	02.03.26	05	JWI
WD techn. Gase analog Planung HT geändert	08.01.26	04	CR
Planfortschreibung	01.10.25	03	JWI
Planausgang 28.08.25	28.08.25	02	CR
Planausgang 21.08.25	21.08.25	01	CR
Darstellung Bestandsleitungen, Darstellung Fassade Schachtaufbau	30.07.25	00	JWI
Planansätze / Änderungen	Datum	Nr.	Gez.

Projekt
Kooperative
Forschungsinfrastruktur für die
Batteriezellindustrie

Heisenbergstraße,
48149 Münster

Bauherrschaft
Technologieförderung Münster GmbH
Mendelstraße 11,
48149 Münster

Referenzhöhe
±0,00 = 63,20 ü. NNH

BOLLES+WILSON
assmann gruppe
KEMPEN KRAUSE
INGENIEURE GMBH
IngenieurKontor
Vollmer + Nerlich GbR
Osnabrück
Schröder & Partner
Beratende Ingenieure VBI für Elektrotechnik

Projektbeteiligte
BOLLES+WILSON GmbH & Co KG
Hafenweg 16
48155 Münster
0251-482720
assmann münster GmbH
Mendelstraße 11
48149 Münster
0251-9801301
Kempen Krause Ingenieure GmbH
Ritterstraße 20
52072 Aachen
0241-889900
IngenieurKontor Vollmer + Nerlich gBR
Lengischer Landstraße 11B
49076 Osnabrück
0541-7707580
Ingenieurbüro Schröder & Partner
Schillerstraße 81
33600 Bielefeld
0521-9321201

Planinhalt	Schnitt 2	Dateiname	battl.SMS.wvp
Datum	30.01.26	Maßstab	1:50
gez.	JWI	Format	DIN A1
Plannummer	706_5_-_SN_02_000_05_Schnitt 2		